



Kijk hoe Julia het doet, volg haar instructies en je zult verbluft staan van het resultaat!

VOORDAT JE BEGINT

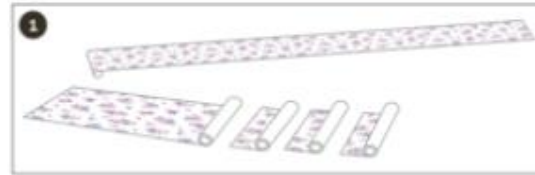
Zorg dat de muur glad, schoon, droog en egaal van kleur is. Verwijder oneffenheden, verf, behangresten, spijkers en dergelijke verwijderen. Check je nieuwe behang op eventuele fouten en verwerk alleen rollen met een gelijk productienummer op een wand.

DE JUISTE LIJM

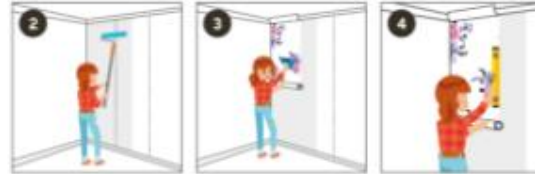
Gebruik een lijm voor een zware hoogwaardige vinyl soort.

WAT HEB JE NODIG

Roller en bakje • Emmer • Verfkwast • Loodlijn • Stalen lineaal
• Behangspoon • Potlood • Hobby mesje
• Behanggereedschap, bij voorkeur een behangroller



Knip eerst alle banen op lengte. Wandhoogte plus ruim 5 cm extra. Houd bij behang met een dessin rekening met het patroon.



Breng lijm aan op de muur met een behangroller en plak de eerste baan op. Begin links boven en zorg ervoor dat de eerste baan meteen recht hangt. Gebruik een waterpas of hang een potlood aan een touwtje (loodje) ernaast. Mooi recht? Plak de volgende baan er strak tegenaan!



Wrijf voorzichtig de luchtbelletjes weg met een spatel. Breng de lijm voor de volgende baan aan. Plak die strak tegen de eerste baan aan en zorg dat je geen naden ziet.



Wrijf elke baan voorzichtig glad. Werk daarbij van boven naar beneden en vanuit het midden naar de zijkanten. Verwijder lijmresten onmiddellijk met schoon water en een spons.



Alle banen naar wens? Snijd de strookjes boven en beneden af. Gebruik een scherp mes en een stalen lineaal. En .. Voila. Je bent klaar! Ben je ook trots? Deel jouw resultaat op onze social kanalen. Leuk! [#bnwallsofficial](#)

**B
N**
WALLS